

TI'TAT+ KÁI XÁ'PIN JEMÍN A'CELULAR

Wi-fi ti guáapu'a

MUACHUÉRITE'E

Amijna Wi-fi jéigua pu tabáire'e ijii ti puti'iki, ajtá pú xáa nyú'u guamé jamuán i ti kái xá'pin i ti guayí'ka nyúukari ti kái báiri'ki celular jetsé, tipu'á jin chá'na'a jetsé petyá'mua'riiba'a.

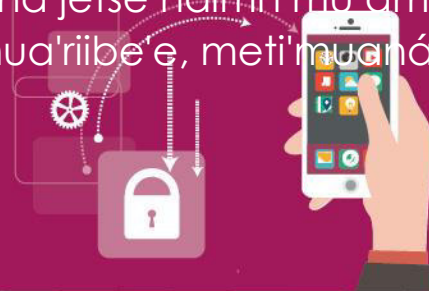
IXÁATI'RA'A 1

Amijpapu'u jetsé tya'mua'ri'bigua'n a'uti jé'iteere'e, ti kái ti'ti muachuéritya'a, a'uti jóuxe'ba páj contraseña kin utyáujten pata'a amijna jetsé tyáumua'riibe'n, kapáj chá'na'a jetsé.



IXÁATI'RA'A 2

Tipu'á amáana pu'tyáujte a'uti kái j'i'ri ti'ti a'góuxe'be kapáj banco utyágui'pichen, kapáj ti'nanáa e'iní amijna jetsé náimi'i mú amáana tya'mua'riibe'e, meti'muachógue'n.



IXÁATI'RA'A 3

Timu'á náimi'kari mi celulares tipu'á béjli patanén a'uti internet a'xúabi utyájtis iye'tsijkin usái. Ijna nyáj axáj naapu ti ayaa aren pukái jamuán guamé ti kái xá'pin, tyá'ka'ne páj amaana utyáujten a'uti kái youtéchain a'celular. Amij jetsé configuraciones guapuáta'ta



IXÁATI'RA'A 4

Amijpaj kin tya'mua'ri'bigua'n VPN ti yaa ántyagua yee (red privada virtual) amijna kin guatéchaini'guas tipu'á perí Wi-fi jetsé utyáujten a'umáj náimi'kari je'iyén. Amijna VPN, tiutéchain náin páj ti'táityakare ti'kajtá páj tya'nkuará'be



LenguaCORA

Tiutáigu'u pata'a guaté'chain. Papu'ri áamua'reeri'i e'ipáj tiatéchain a'celular...ta'j kái ja'ti jé'i mouréjbe'n.

#SoyUsuario