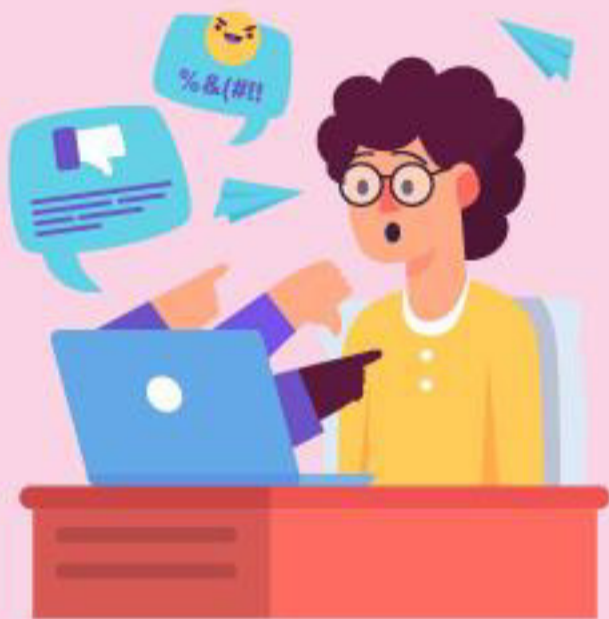


# ¿Man'ígo káne mahár ratshá?

Sikhá nánt'a úri éwèh úri étahr n'í síku' éser ki n'í síku' éwèh utsháb



Máske úr'ur egá n'í síku' etshá pa be lámбра sí'áh n'í pahá síwe í'e úrir ínhi'r ki n'í síku' éta' ki n'í síku' etshá pa be mahár úrir n'í pahá ratsháb.

Kí'i úrir mundá er'í káne pahá ratsháb i, í'e be kíku ugá rinhí épokhu pa be mahár satón ki sí'áh káne sútahk'un í'e be kí'i rinhí kímba' ikásbo ki rinhí ikhè're.

- N'í ndi kíwèh kítah me lámбра ndi kíwèh kítah sáru márhe man'í ndi kíwèh sutshá me mahár n'í pahá ratshák go' ki úrir ndi sipárme pahá ratshák.
- Ínhe úta késiwu nánhi'n'e me ígo' mahár ráphik go' ki ubés sat'ú rinhí sapóh.

## ¿Man'ígo káne ratshá sikhá mejó n'í na'íh?

- Sikhá káne éweh kazá úpak úwih riní íkharbo
- Ínhe ná'a sikhá egá n'í síku' etshék
- Súndaror it'áhre pa be mahár kíwa'r, ki ígo' akhés úri ndi éwèh n'í utshák mahár úr'u akhás
- Bánhor isére n'í ndi kíweh sí'íh pa be ígo' kib'íe akhésk me mahár rinhí áp'ok man'ígo mahár ichhá.