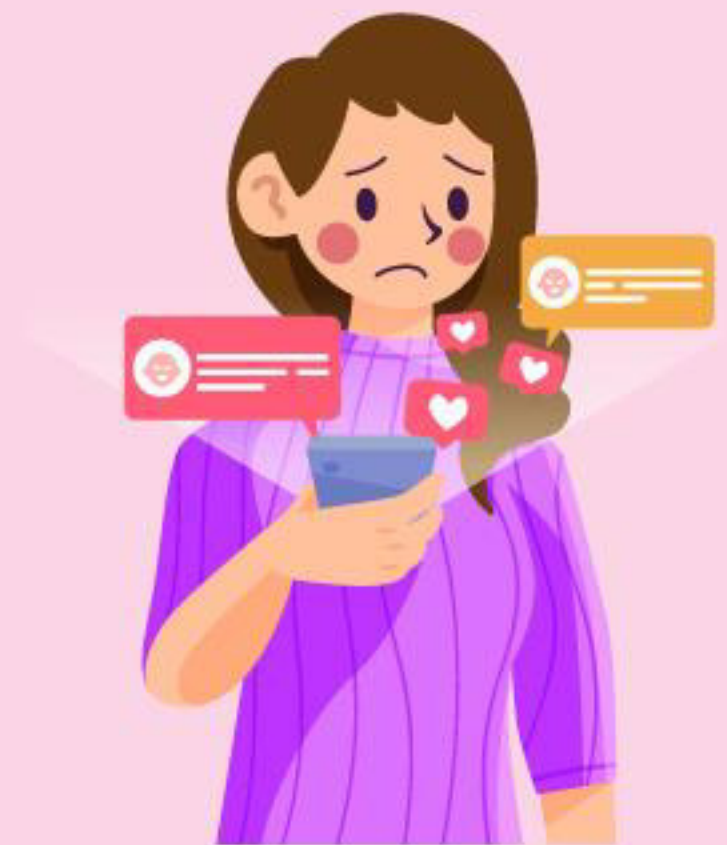


Úrir lámбра wa máni érah

Kíi éi ráwa ma mapé írur me máni erhe úri érah ki máni érah me erí máni namhír ki n'í síku' mátsha etshér pa be ubés kít'a úrir nch'e rarhé'n ki í'e sá' nátehr n'í síku' ratshér 'pa be ubés n'í síku' nátehr ratsháb.



Lengua: CHICHIMECO JONAS

Fuente: Consejo de Derechos Humanos de las Naciones Unidas